



## Tributos



# Informativo Quality

Versão do Sistema: 2.5.23.0

Versão do Banco: 376.1

Informações sobre as melhorias no sistema para melhor atender às necessidades de nossos clientes.

## 1. Geração de Parcelas / Bloquear DAM

Caminho: Menu >> Impostos >> IPTU >> Geração de Parcelas / Menu >> Impostos >> IPTU >> Bloquear DAM

- Foi criado o bloqueio de DAMs de IPTU conforme citado abaixo:

1. Na geração de parcelas do IPTU (Impostos -> IPTU -> Geração de Parcelas) foi adicionado um CheckBox para marcar se deseja bloquear a DAM da parcela após a geração. Ao marcá-lo, as DAMs serão geradas já bloqueadas.

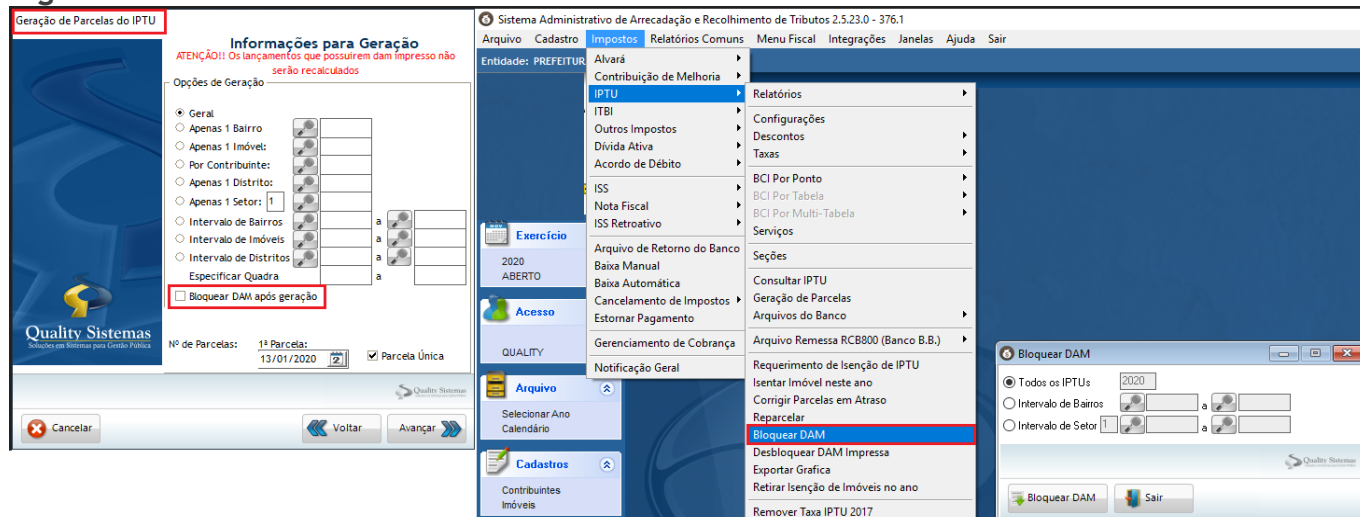
2. Novo menu: Impostos -> IPTU -> Bloquear DAM.

Essa opção requer senha SMAD (igual ao menu Desbloquear DAM Impressa). É possível bloquear todos os IPTUs do exercício logado ou filtrar por Bairros/Distrito e Setores (também é considerado o exercício logado).

Obs.:

- Só serão bloqueadas as DAMs cujas parcelas não tenham valor pago.
- Todo o desbloqueio será logado com o usuário que realizou o bloqueio.

Figura 1.

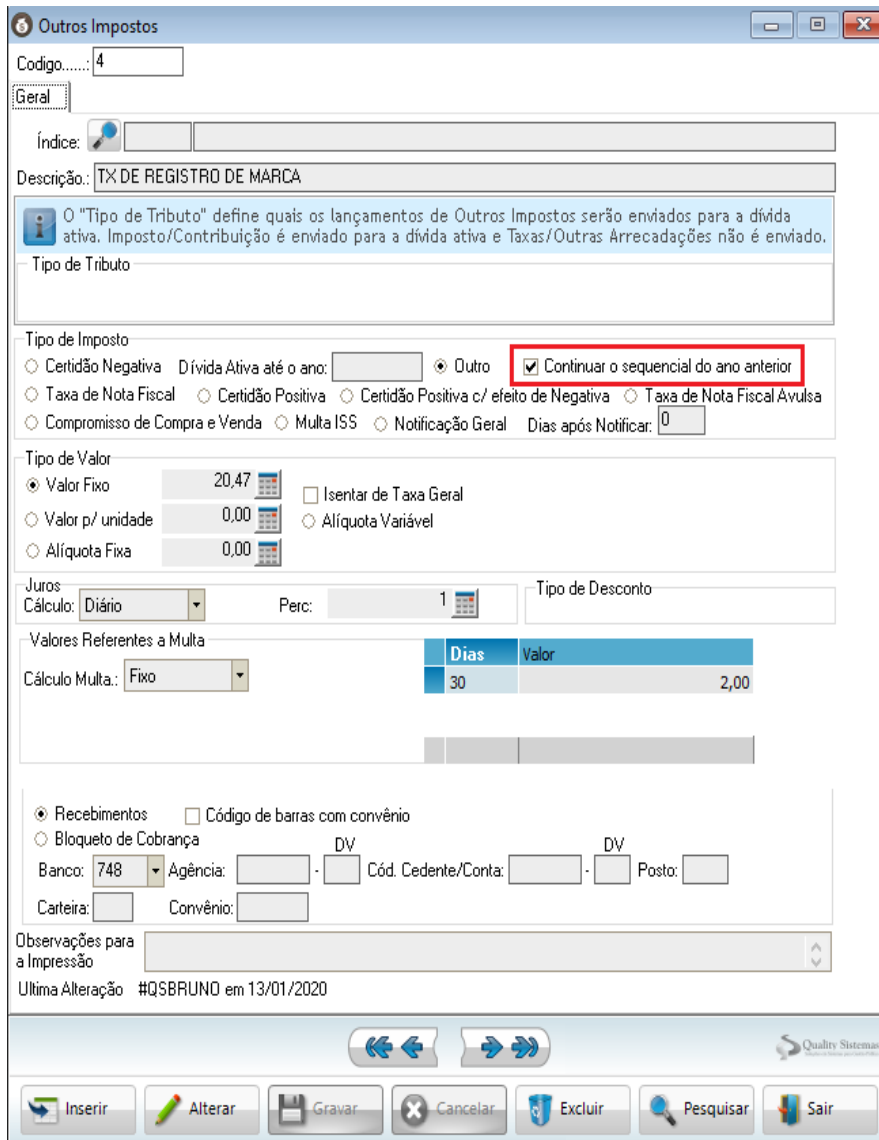


## 2. Tela de Lançamento Outros Imposto

Caminho: Menu: Impostos >> outros impostos >> Lançamento

- Foi colocada uma opção na tela de imposto, quando o usuário quiser que gera o sequencial é só marca o checkbox.

Figura 2.



Qualquer dúvida ou dificuldade entre em contato conosco.  
Estamos à disposição.

Campo Grande, 15 de Janeiro de 2020.

Departamento de **Gestão de Qualidade**  
Quality Sistemas